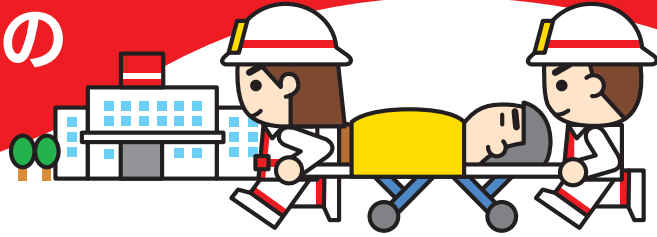


消防本部からのお知らせ

救急車利用の お願い



救急車は、緊急の病気や怪我から大切な命を守るために24時間対応します。
救急車の利用は年々増えており、平成26年は3,318件(1日あたり約9件)となりました。
しかし、搬送者の約40%が入院を必要としない軽症と診断されています。
本当に救急車を必要とする人のために適切な利用をお願いします。

問合せ 救急課 電話52-3368

住宅用火災報知器 を設置しましょう!!

能代市山本郡の設置率は90.5%です。
(平成26年11月30日現在)
火災による死者を無くすために
設置率100%を目指しましょう。



1日も早い設置を お願いします。

新規に住宅用火災報知機を
設置された方には設置済み
シールを配布しています。
最寄りの消防署へご連絡く
ださい。



義務設置 寝室・寝室がある階の階段上部

努力義務 台所・その他の居室

問合せ 予防課 電話52-3312

中央衛生処理場から お得な情報

中央衛生処理場では、汚泥肥料の「野菜一番」を無料で譲りしています。
希望する方は肥料を入れる袋を準備し、事前にお申し込みください。



申込み・問合せ

中央衛生処理場 電話54-6017
能代市河戸川字西山下1番地2
毎週月曜日から金曜日(祝日を除く)
午前9時から午後4時まで

発行
編集

能代山本広域市町村圏組合総務企画課
能代市字海詠坂3番地2 広域交流センター内
☎89-2316 FAX89-4280

能代山本のミニ統計

圏域人口	86,571人	世帯数	36,230世帯
【内訳】男	40,200人	圏域面積	1,191.00km ²
女	46,371人		(平成27年1月31日現在 住民基本台帳)



広域広報は環境に配慮し、古紙配合率70%の再生紙及び大豆油インキを使用しています。